

SD 20 EI 120

La porte coupe-feu



Création SLYCMA - 2025 - Photos Fabrice Ferrer - SLYCMA - Photos et illustrations non contractuelles.
Sous réserve de modifications. Reproductions, même partielle, interdite.



Nous avons la porte adaptée à votre ascenseur !



Création



Modernisation

SD 20 2VOL

Portes palières automatiques

Caractéristiques

- Tôle d'épaisseur 15/10ème
- Montants de 70 mm
- Mécanisme renforcé avec rail de guidage en acier plein
- Chariots tôle épaisseur 30/10ème
- Vantaux renforcés avec isolation thermique
- Liaison entre vantaux par chicanes



Encombres porte palière 2VOL

Dimensions en mm

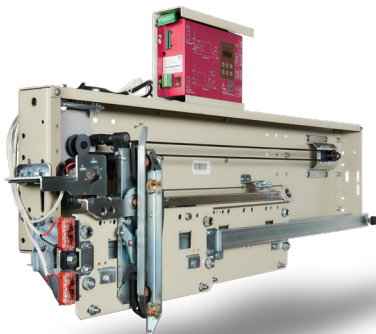
Passage libre (PL)	700	800	900	1000	1100	1200	1300
Hauteur libre (HL)	2000 à 2300						
Hauteur linteau	80 en huisserie réduite / 210 en façade complète						
Hauteur du mécanisme	210						
Encombrement huisserie réduite	1170	1320	1470	1620	1770	1920	2070
Baie brute pour huisserie réduite	1210	1360	1510	1660	1810	1960	2110
Encombrement façade complète	1300	1450	1550	1700	1850	2000	2150
Baie brute pour façade complète	1350	1500	1600	1750	1900	2050	2200
Hauteur de baie brute	HL + 110 en huisserie réduite / HL + 240 en façade complète						

SD 20 2VOL

Portes de cabine

Caractéristiques

- Hauteur opérateur réduite
- Vantaux renforcés tôle d'épaisseur 15/10 ème
- Support mécanisme tôle 30/10 ème
- Mécanisme renforcé avec rail de guidage en acier plein
- Dispositif de verrouillage mécanique
- Motorisation PM
- Entraînement par courroie crantée
- Nombre de cycles annuels : > 3 000 000
- Nombre de démarrages heures : > 360



Encombrements porte de cabine 2VOL

Dimensions en mm

Passage libre (PL)	700	800	900	1000	1100	1200	1300
Hauteur libre (HL)	2000 à 2300						
Encombrement opérateur	1090	1240	1390	1540	1690	1840	1990
Encombrement avec verrouillage porte de cabine	1172	1322	1472	1622	1772	1922	2072
Hauteur opérateur	Inférieure à 420						
Hauteur sous console	HL + 220						
Largeur de seuil	90						

SD 20 2VOC

Portes palières automatiques

Caractéristiques

- Tôle d'épaisseur 15/10ème
- Mécanisme renforcé avec rail de guidage en acier plein
- Chariots tôle épaisseur 30/10ème
- Vantaux renforcés avec isolation thermique
- Liaison entre vantaux par chicanes



Encombres porte palière 2VOC

Dimensions en mm

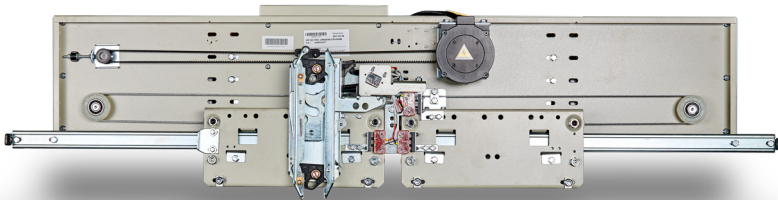
Passage libre (PL)	700	800	900	1000	1100	1200	1300
Hauteur libre (HL)	2000 à 2300						
Hauteur linteau	80 en huisserie réduite / 210 en façade complète						
Hauteur du mécanisme	210						
Encombrement huisserie réduite	1504	1704	1904	2104	2304	2504	2704
Baie brute pour huisserie réduite	880	980	1080	1180	1280	1380	1480
Encombrement façade complète	1600	1740	1900	2100	2300	2500	2700
Baie brute pour façade complète	1640	1780	1940	2140	2340	2540	2740
Hauteur de baie brute	HL + 110 en huisserie réduite / HL + 240 en façade complète						

SD 20 2VOC

Portes de cabine

Caractéristiques

- Hauteur opérateur réduite
- Vantaux renforcés tôle d'épaisseur 15/10 ème
- Support mécanisme tôle 30/10 ème
- Mécanisme renforcé avec rail de guidage en acier plein
- Dispositif de verrouillage mécanique
- Motorisation PM
- Entraînement par courroie crantée
- Nombre de cycles annuels : > 3 000 000
- Nombre de démarrages heures : > 360



Encombres porte de cabine 2VOC

Dimensions en mm

Passage libre (PL)	700	800	900	1000	1100	1200	1300
Hauteur libre (HL)	2000 à 2300						
Encombrement opérateur	1470	1670	1870	2070	2270	2470	2670
Hauteur opérateur	Inférieure à 420						
Hauteur sous console	HL + 220						
Largeur de seuil	54						

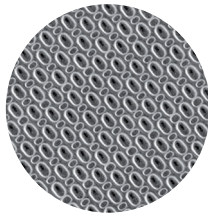
LA GAMME SD 20

EI 120

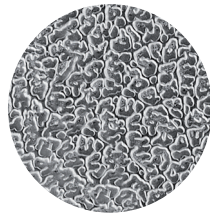
Finitions standard



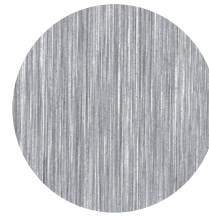
Finition RAL
7032



Inox toile de lin



Inox grand cuir



Inox brossé

Autre finition
Nous consulter

Les avantages

- ✓ La norme EN 81-20/50 comme fil conducteur pour sa conception
- ✓ La prise en compte des attentes de nos clients pour avoir un produit fait pour durer
- ✓ Un fonctionnement silencieux
- ✓ Un esthétisme sans faille et l'utilisation d'inox AISI 304.
- ✓ Entretien facile et rapide
- ✓ Fiabilité et endurance
- ✓ La possibilité de mixer sur une même montée des portes pareflames et coupe-feu.

Les environnements

Hôtels

Habitat social

Aérogares

Hôpitaux

Résidentiel privé

Home lift

Bureaux

Centres
commerciaux